

第12回船橋市地域リハビリテーション研究大会 会場案内

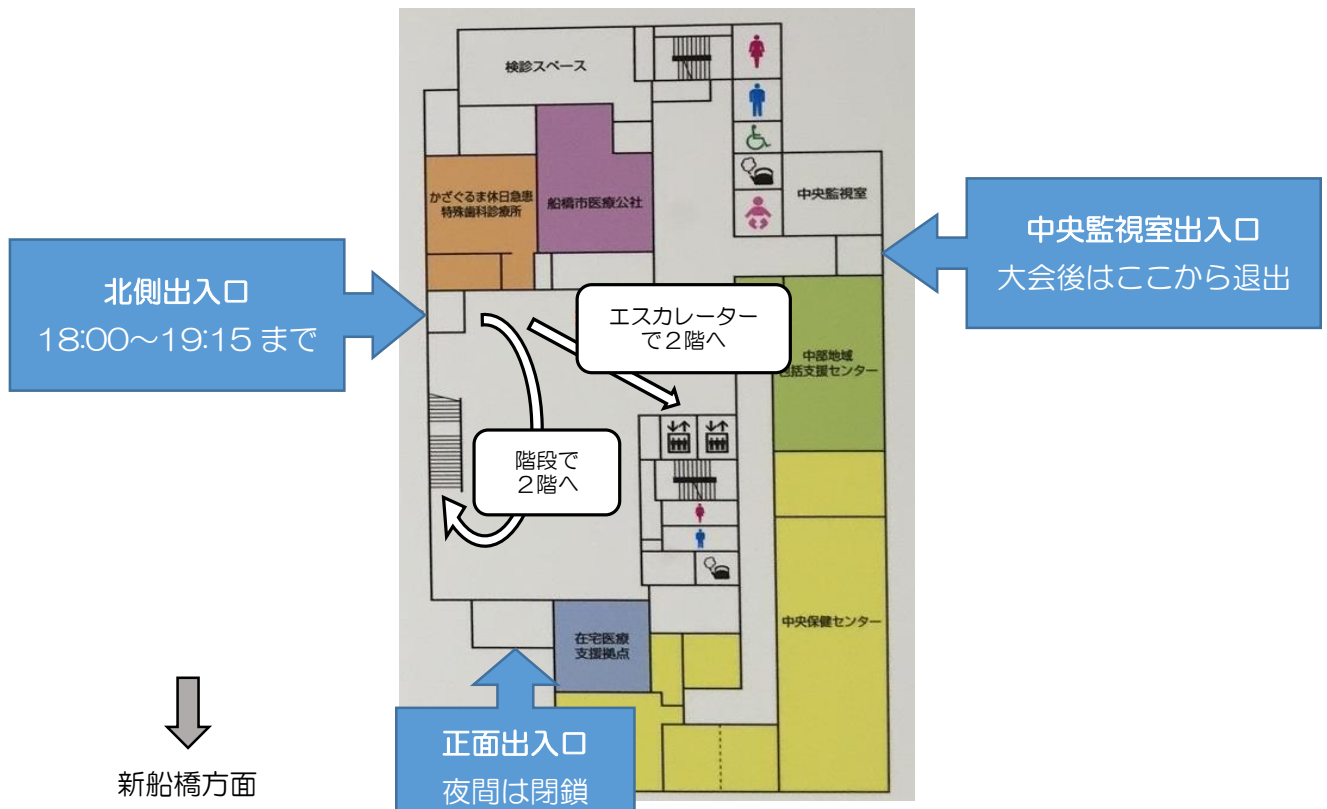
10月16日（金）18時30分より受付を開始します。当日は混雑が予想されますので、なるべく公共交通機関をご利用ください。なお、18時以降は正面玄関ではなく、北側出入口からお入りください。また、お帰りの際は、中央監視室出入口からお帰りください。

【会場へのアクセス】



【出入口の案内図】

➡ 船橋方面



↓ 新船橋方面